

ROKISOL P

DÉFINITION

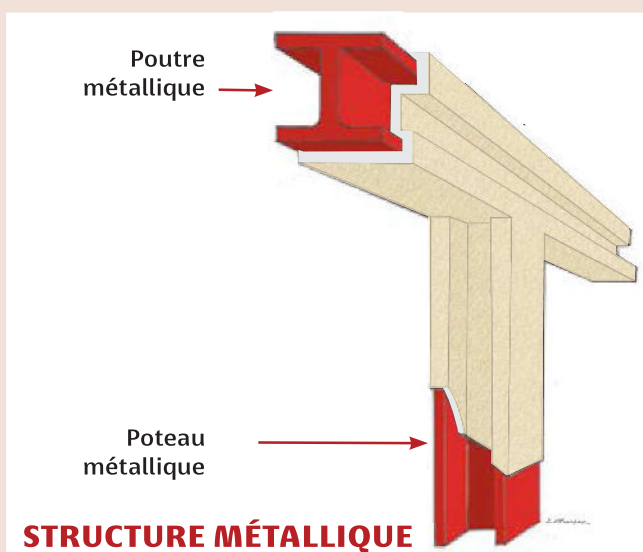
ROKISOL P est un produit pâteux prémélangé à base de vermiculite, de plâtre et d'adjuvants.

Applicable par voie humide par projection directe sur le support à protéger (après création d'un pont d'accrochage avec notre primaire ISOFIX TS), il est destiné à réaliser une protection passive contre l'incendie des structures béton, planchers mixtes, métalliques.

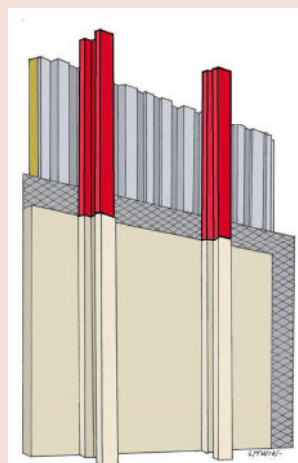
Le ROKISOL P peut être mis en œuvre sous une membrane créée avec une armature d'accrochage.



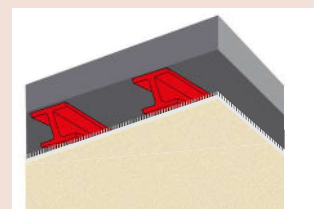
Protection incendie



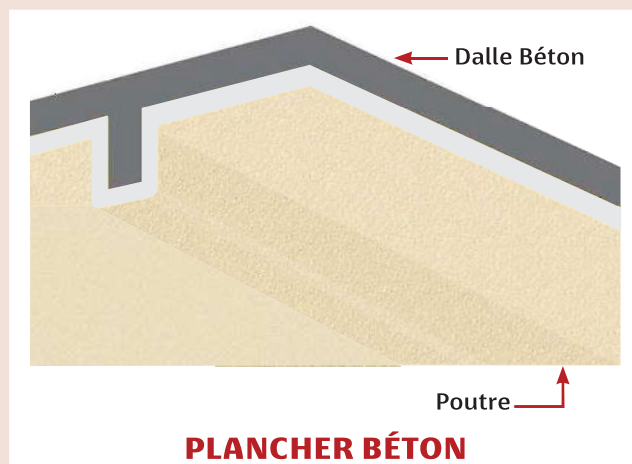
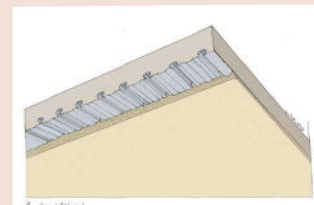
STRUCTURE MÉTALLIQUE



BARDAGE VERTICAL



Membrane horizontale



PLANCHER BÉTON

CARACTÉRISTIQUES TECHNIQUES

Epaisseur	De 9,5 à 65,6 mm selon les supports
Masse volumique	450 kg/m ³
Ph	Environ 9
Couleur	Grège ou lisse
Finition	Brute
Réaction au feu	A1
Environnement et sécurité	FDES - FDS - A+



AVANTAGES/PROPRIÉTÉS

- Non toxique, imputrescible, inattaquable par les vermines ou les rongeurs
- Pas d'émanation de gaz toxique ou dangereux en cas d'incendie
- Inerte chimiquement, présente une réaction légèrement basique au contact de l'eau.
- Facilité d'application monolithique.
- Grande résistance mécanique

> Pour dalle de béton armé $\geq 12\text{cm}$ et poutre béton armé $\geq 15\text{cm}$

Exemple pour dalle de béton armé d'épaisseur $\geq 12\text{cm}$ et poutre béton armé d'épaisseur $\geq 15\text{cm}$, enrobage des aciers "u" = 10mm		Durée d'exposition				
		REI 60	REI 90	REI 120	REI 180	REI 240
Dalle béton	Ep ROKISOL P (mm)	15	15	15	20	25
Poutre béton	Ep ROKISOL P (mm)	15	20	25	35	40

> Sous plancher bois

Résistance au feu sous plancher bois	REI 60	REI 120
Epaisseur minimale ROKISOL P	27 mm	45 mm

> Sous plancher collaborant

Résistance au feu sous plancher collaborant	REI 30	REI 60	REI 90	REI 120	REI 180
Epaisseur minimale ROKISOL P	18 mm	18 mm	18 mm	22 mm	50 mm

MISE EN ŒUVRE

- Conforme au DTU 27.2 (norme AFNOR P15-202) et à nos procès verbaux d'essais.
- Projection par voie humide avec une machine à projeter les mortiers ou les plâtres.
- Projection sous forme pâteuse après mélange du produit avec de l'eau sur des supports sains et hors d'eau.
- Température ambiante et du support $>5^{\circ}\text{C}$ et $<45^{\circ}\text{C}$.
- Durée de séchage: de 2 à 10 jours en locaux ventilés (temps de prise initiale de 12 à 24h, par prise hydraulique)
- Primaire d'accrochage: ISOFIX TS (200 à 300 kg/m^2)
- En intérieur exclusivement

CONDITIONNEMENT

- Produit prêt à l'emploi.
- Conditionnement en sacs polyéthylène de 20 kg sur palettes bois filmées.
- Palettes de 0.80 x 1.20m, 10 rangées de 3 sacs soit 30 sacs ou 600 kg par palette.
- Sacs et palettes identifiés pour traçabilité.
- Durée de conservation : 12 mois à l'abri de l'humidité et des intempéries.